

Assistant(e) comptable / Comptable

Enregistre et centralise les données commerciales, industrielles ou financières d'une structure pour établir des balances de comptes, comptes de résultat, bilans, ... selon les obligations légales. Contrôle l'exactitude des écritures comptables et rend compte de la situation économique de la structure. Peut réaliser des activités ayant trait à la paye et à la gestion de personnel. Peut coordonner l'activité d'une équipe ou gérer une structure

Bac pro AGORA voie scolaire > **BTS CG** voie scolaire

Expert comptable / Commissaire aux comptes

Réalise un audit ou le contrôle des opérations comptables et financières de structures selon les obligations légales. Contribue à la prévention, à la maîtrise des risques financiers de structures et à la recherche des irrégularités éventuelles. Peut apporter un appui technique en gestion comptable et financière à des entreprises en difficulté. Peut coordonner l'activité d'une équipe ou gérer un service

Bac pro AGORA voie scolaire > **BTS CG** voie scolaire > **DCG** apprentissage > **DSCG (hors Jean Rose)** > **DEC (hors Jean ROSE)**

Contrôleur(euse) de gestion

Organise et contrôle la gestion économique (définition d'objectifs, indicateurs d'activité, mesure de performance, ...) d'une structure (entreprise, filiale, collectivité territoriale, ...) et en optimise la rentabilité financière selon les choix stratégiques décidés par les instances dirigeantes et les réglementations (commerciales, fiscales et financières). Peut réaliser des études prospectives de résultats de la structure. Peut coordonner une équipe.

Bac pro AGORA voie scolaire > **BTS CG** voie scolaire > **DCG** apprentissage

Trader

Emet des ordres de placement, d'achat et de vente de produits boursiers (taux, titres, ...) sur les marchés financiers sous le contrôle de l'Autorité des Marchés Financiers -AMF- et selon la législation financière. Peut effectuer la gestion d'un portefeuille d'actifs financiers. Peut procéder au contrôle de conformité des opérations/transactions. Peut coordonner une équipe.

Bac pro AGORA voie scolaire > **BTS CG** voie scolaire > **DCG** apprentissage > **Master finances (hors Jean Rose)**

Directeur(trice) Administratif et Financier

Définit et supervise la gestion administrative (procédures, fonctionnement, affaires juridiques, ...) et financière (trésorerie, contrôle de gestion, ...) d'une structure selon les choix stratégiques adoptés par les instances dirigeantes et les réglementations (financières, fiscales et commerciales) nationales ou internationales. Peut être en charge de la gestion des ressources humaines. Peut définir et mettre en place une politique de recouvrement

Bac pro AGORA voie scolaire > **BTS CG** voie scolaire > **DCG** apprentissage > **Master finances (hors Jean Rose)** ou **DSCG (hors Jean Rose)**



VOS CONTACTS

Pour les formations en apprentissage :

Mme Karine NECIOLLI

01 60 09 88 65

ufa.jeanrose@ecm-meaux.fr

Pour les formations tertiaires en voie scolaire :

Mme Mandy ROUAB

01 60 09 88 50

accueil.ltp@ecm-meaux.fr

Pour les formations sanitaire & sociales en voie scolaire :

Mme Marie-José MARTIN

01 60 09 88 50

accueil.ltp@ecm-meaux.fr



LTP-UFA JEAN ROSE

20 Rue de Chaage

77100 MEAUX

01.60.09.88.50

FICHE MÉTIERS COMPTABILITE - GESTION



Vous souhaitez devenir :

↳ Assistant(e) comptable

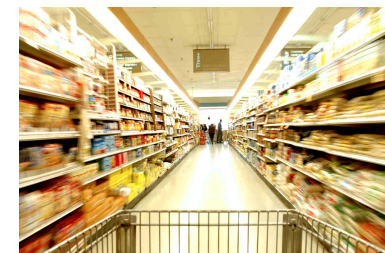
↳ Comptable

↳ Expert comptable

↳ Contrôleur(euse) de gestion

↳ Trader

↳ DAF



**LE LTP-UFA Jean ROSE
VOUS Y PREPARE**



LTP-UFA Jean ROSE
20 rue de chaage 77100 MEAUX
01 60 09 88 50